

利用時間

月～金曜日	基本時間 8:30～17:30
	延長時間 8:00～8:30 / 17:30～18:00
土曜日	基本時間 8:30～12:30
	延長時間 8:00～8:30
休業日	土曜日午後・日曜日・祝日・年末年始 その他施設が定める日

※土曜日の予約は前日の17:00までにお願ひします。
(当日はお受けできません)

利用料

基本料金	8:30～17:30 (土曜日は12:30まで)	病児保育 病後児保育	1,000円 500円	食事・おやつ代 含む
	8:00～8:30の入室		500円	前日まで
延長料金	17:30～18:00のお迎え		500円	に要予約
シーツ代	1回あたり		150円	

施設見学について

病気のお子さまが初め利用される場所で、見知らぬ人に預けるのは、親にとっても、預けられるお子さまにとっても不安です。

病児・病後児保育の利用が必要な場合に備え、お子さまが元気な時に一緒に見学しておかれることをお勧めします。

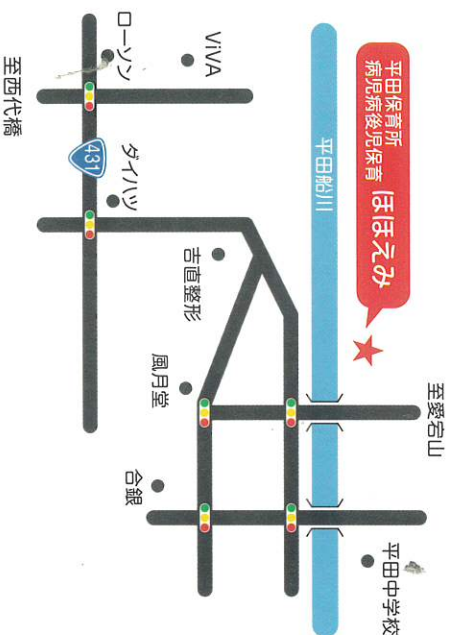
どんなお部屋で過ごすのか、どんな人が保育するのか、少しでも分かっていると安心です。

※見学の前に電話連絡をお願いします。

病児保育とは

仕事の都合や傷病、出産、冠婚葬祭等により家庭で保育ができない場合に、病気・ケガの回復期(または進行期)のお子さまを一時的にお預かりし、子育てと就労の両立を支援します。

マップ



保育室

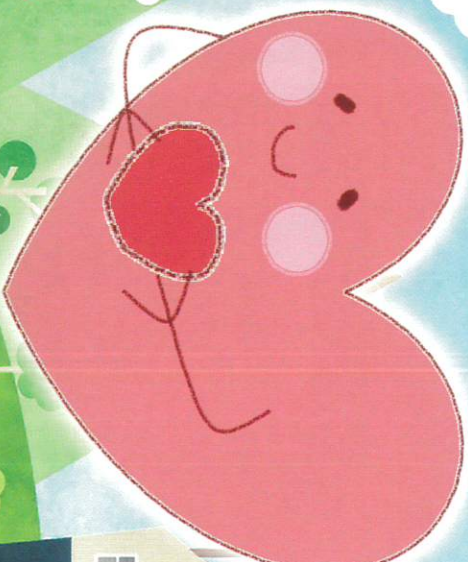
観察室

各部屋
2部屋ずつ
あります。



ほほえみ

社会福祉法人 平田保育会
平田保育所 病児病後児保育



定員・対象児童

- 定員：病児3名・病後児3名
- 対象児童：下記のお子さまで、医師が病児・病後児保育に適すると認められたとき
 1. 出雲市内在住の、0歳から小学校6年生までのお子さま
 2. 出雲市内の保育所、幼稚園、認定こども園、小規模保育事業施設、小学校に在籍しているお子さま

利用の目安

- ★概ね以下のような病気の際にご利用いただけます
 - ・発熱、感冒、腹痛などの子どもが日常的にかかる病気の時
 - ・喘息、アレルギーなどの慢性的な病気の時
 - ・耳鼻咽喉科、歯科、眼科に関わる病気の時
 - ・やけど、骨折などの外傷の時
 - ・インフルエンザなどの伝染性の病気の時は、ご相談ください

1日の流れ

8:00～8:30	延長保育
8:30～	入室・受け入れ・問診・検温
9:30～	水分補給・おやつ
10:00～	病状に応じた遊び・午前睡
11:15～	検温・離乳食・ミルク
11:30～	昼食・与薬
12:30～15:00	お昼寝・安静時間
15:30～	おやつ・水分補給・検温
16:00～	お迎え
17:30～18:00	延長保育

利用までの流れ

- 1 事前登録・見学
 - 必須ではありませんが、場合によって事前登録されている方を優先することがあります。
 - ★食物アレルギーや保育中に特別配慮が必要な場合は必ずお願ひします。
- 2 予約
 - 病児保育ほほえみの電話またはLINEにて予約してください。(携帯電話はメッセージ専用です)
 - ★定員がいっぱいになった時や、伝染性の疾患が重なった時、または基礎疾患の程度によりお受けできない場合があります。ご了承ください。
- 3 受診と医師連絡票の記入
 - ★病児保育…及川医院を受診 (木曜日は総合医療センター)
 - ★病後児保育…かかりつけ医を受診
 - ★病児保育と判断された場合には、及川医院又は総合医療センター受診後の利用となります。
 - ★診察で利用できないと判断された時は、速やかにキャンセルの連絡を入れてください。
- 4 利用
 - 病児・病後児保育室利用グッズ(医師連絡票)、利用料と利用グッズに書かれている持ち物をお持ちください。(利用グッズは及川医院・総合医療センターにも置いてあります)

●及川医院 出雲市灘分町707 ☎63-3582



予約方法

- ほほえみ専用電話
- ほほえみ LINE
- ★平日 8:30～17:30
- ※17:30以降の予約はLINEまたはメッセージでお願いします



- ★入力事項
 - 1 お子さんのお名前
 - 2 年齢・生年月日
 - 3 病名・症状
 - 4 利用日時
 - 5 食物アレルギーの有無
 - 6 登録の有無

- ほほえみ携帯電話 (メッセージ専用)
- 090-9066-9995

※18:00以降の受信分については、翌日の返信となる場合もあります。(LINE・メッセージ)

キャンセルについて

キャンセルされる場合は、専用電話なら当日の朝8:30～9:00までにご連絡ください。
なお、携帯電話、LINEについては24時間受付けております。

持ち物

- 病児・病後児保育室利用グッズ
 - ・医師連絡票 (医師に記入してもらってください)
 - ・その他必要事項を漏れないようにご記入ください
- 利用料 (延長料含む)
- お薬・お薬手帳・母子手帳
- 着替え3組・紙オムツ・エプロン
- タオル2枚・口ふきタオル・手ふきタオル
- 汚れ物を入れるビニール袋2枚
- 0歳児は自宅で使用しているミルク・哺乳瓶
- 2歳未満のお子さんには、お尻ナットが必要で
- 2歳以上でも下痢症状の方は、持って来てください。